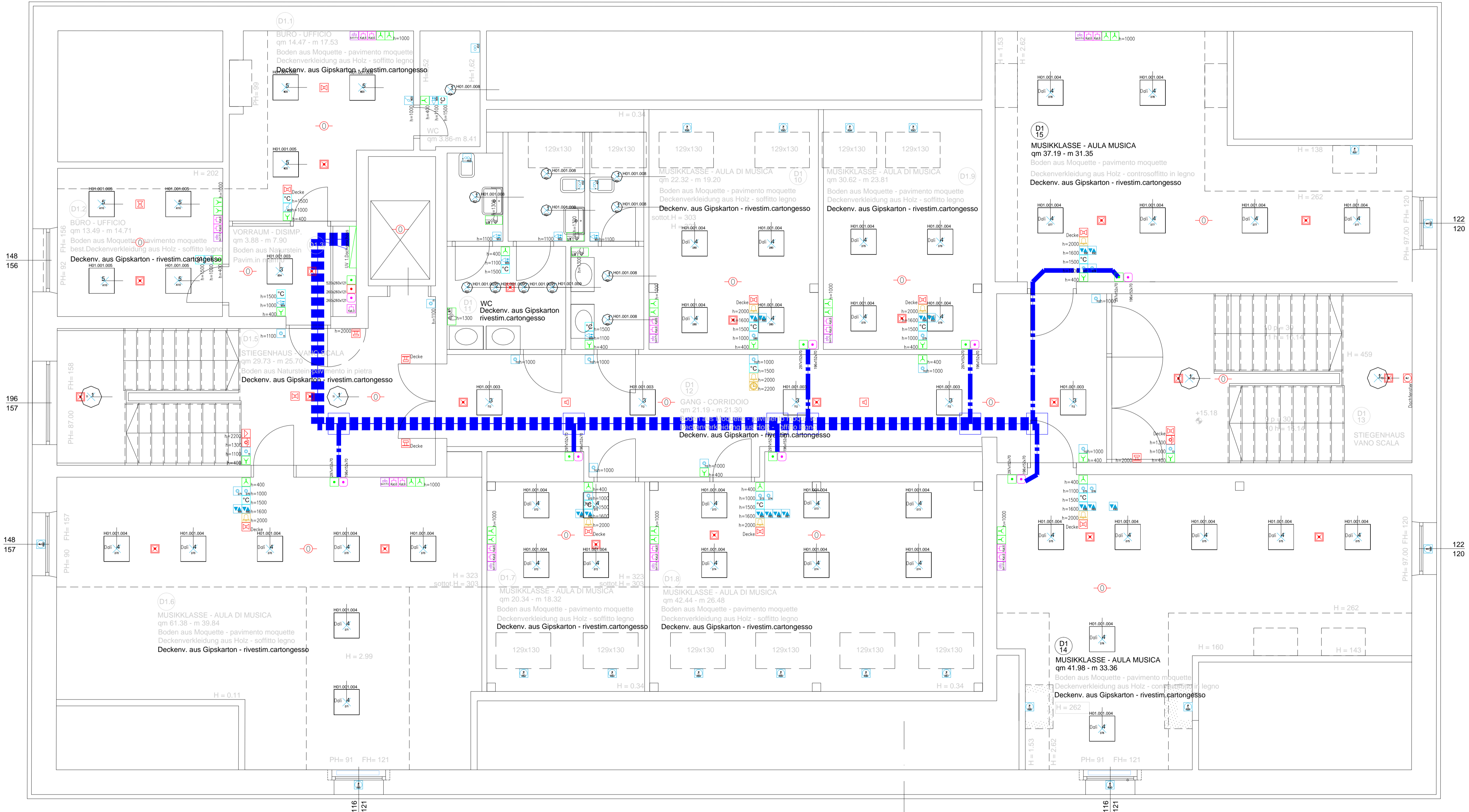


LEGENDA SIMBOLI / SYMBOLLEGENDE	
Simbolo/Symbol	Descrizione / Beschreibung
	Equipotenziale bagni / Potentiaausgleich Bäder
	Orologio principale / Hauptuhr
	Orologio / Uhr
	Campanello / Glocke
	Pressa TV/SAT / TV/SAT Steckdose
	Armadio cablaggio strutturato / Rackschrank
	Scatola di derivazione TV/Dati / Abzweigdose TV/Daten
	Pressa singola Cat.6 / Kat.6 Steckdose
	Punto tubazione vuota / Leerrohrauslass
	Centralina illuminazione d'emergenza / Notbeleuchtungszentrale
	Lampada d'emergenza / Notleuchte Unterputz
	Lampada d'emergenza a vista / Notleuchte Aufputz
	Centrale rivelazione incendi / Brandmeldzentrale
	Rivelatore termovelocimetro / Thermischer Rauchmelder
	Rivelatore incendio ottico / Optischer Rauchmelder
	Pulsante rivelazione incendio / Brandmeldetaster
	Ripetitore di rilevatore parallelo / Melderparallelanlange
	Sirena interna impianto rivelazione incendi / Innensirene
	Sirena esterna impianto rivelazione incendi / Außensirene
	Punto motore aprifinestra / Auslass Motor Fensteröffnung
	Magnetie porta / Türhalmagnet
	Quadro elettrico / Elektroverteilerschrank
	Scatola di derivazione 230/400V / Abzweigdose 230/400V
	Interruttore d'emergenza / Not-Aus Taster
	Punto allacciamento diretto 400V / Direktauslass 400V
	Punto allacciamento diretto 230V / Direktauslass 230V
	Pressa 230V Schuko / Schuko Steckdose 230V
	Pressa di allacciamento per cappa di aspirazione / Steckdose zum Anschluss der Abzugshaube
	Pressa di allacciamento per piastra di cottura / Steckdose zum Anschluss der Kochplatte
	Pressa di allacciamento per frigorifero / Steckdose zum Anschluss des Kühlchranks
	Asciugamani / Händetrockner
	Sonda di temperatura / Temperatursonde
	Centraline evacuazione / Evakuierungsanlagenzentrale
	Altoparlante impianto di evacuazione / Lautsprecher Evakuierungsanlage
	Altoparlante impianto di evacuazione / Lautsprecher Evakuierungsanlage
	Punto di intercomunicazione / Auslass Sprechstelle
	Microfono per impianto di evacuazione / Auslass Microfon
	Interruttore normale / Ausschalter
	Deviatore normale / Wechselschalter
	Pulsante normale / Taster
	Rivelatore di presenza / Bewegungsmelder
	Interruttore per tapparelle / Rolloschalter
	Punto luce a parete / Lichtauslass (Wand)
	Punto luce a soffitto / Lichtauslass (Decke)
	Punto allacciamento diretto 230V / Direktauslass 230V
	Punto tubazione vuota / Leerrohrauslass
	Ventilatore bagno / Abluftventilator
	Punto allacciamento tapparelle/motore / Auslass Rollo
	Scatola relé tapparelle / Dose Rollorelais

1.DACHGESCHOSS - 1 PIANO SOTTOTETTO



PROVINZ BOZEN
GEMEINDE SAND IN TAUFERS

PROVINCIA DI BOLZANO
COMUNE DI CAMPO TURES

Projekt AUSFÜHRUNGSPROJEKT SANIERUNG GRUNDSCHULE SAND IN TAUFERS B.P. 199 K.G. MÜHLEN	progetto PROGETTO ESECUTIVO RISANAMENTO SCUOLA ELEMENTARE CAMPO TURES P.ED. 199 C.C. MULINI DI TURES
Bauherr GEMEINDE SAND IN TAUFERS RATHAUSSTRASSE 8 39032 SAND IN TAUFERS	committente COMUNE DI CAMPO TURES VIA MUNICIPIO 8 39032 CAMPO TURES
Planinhalt ELEKTROANLAGE 1. Dachgeschoss 1 : 50	contenuto PROGETTO ESECUTIVO 1. piano sottotetto 1 : 50
Datum: 16.MAI - 2014 - 16 MAGGIO gezeichnet: DL gezeichnet: DL Änderung:	disegnato: ggi-ghf modifich: AP E4
 KURT WIEDENHOFER GIUSI SORRUSCA Lauben 76 39100 Bozen Tel. + 39 0471 973544 Fax: + 39 0471 942492 www.w2architekten.it	 Per.Ind. Georg Mutschlechner Studio elettronico St. Farnes 6 39032 St. Vigil - San Vigilio Tel. 0474506333 Fax 0474506334 E-mail: info@studio-gm.it